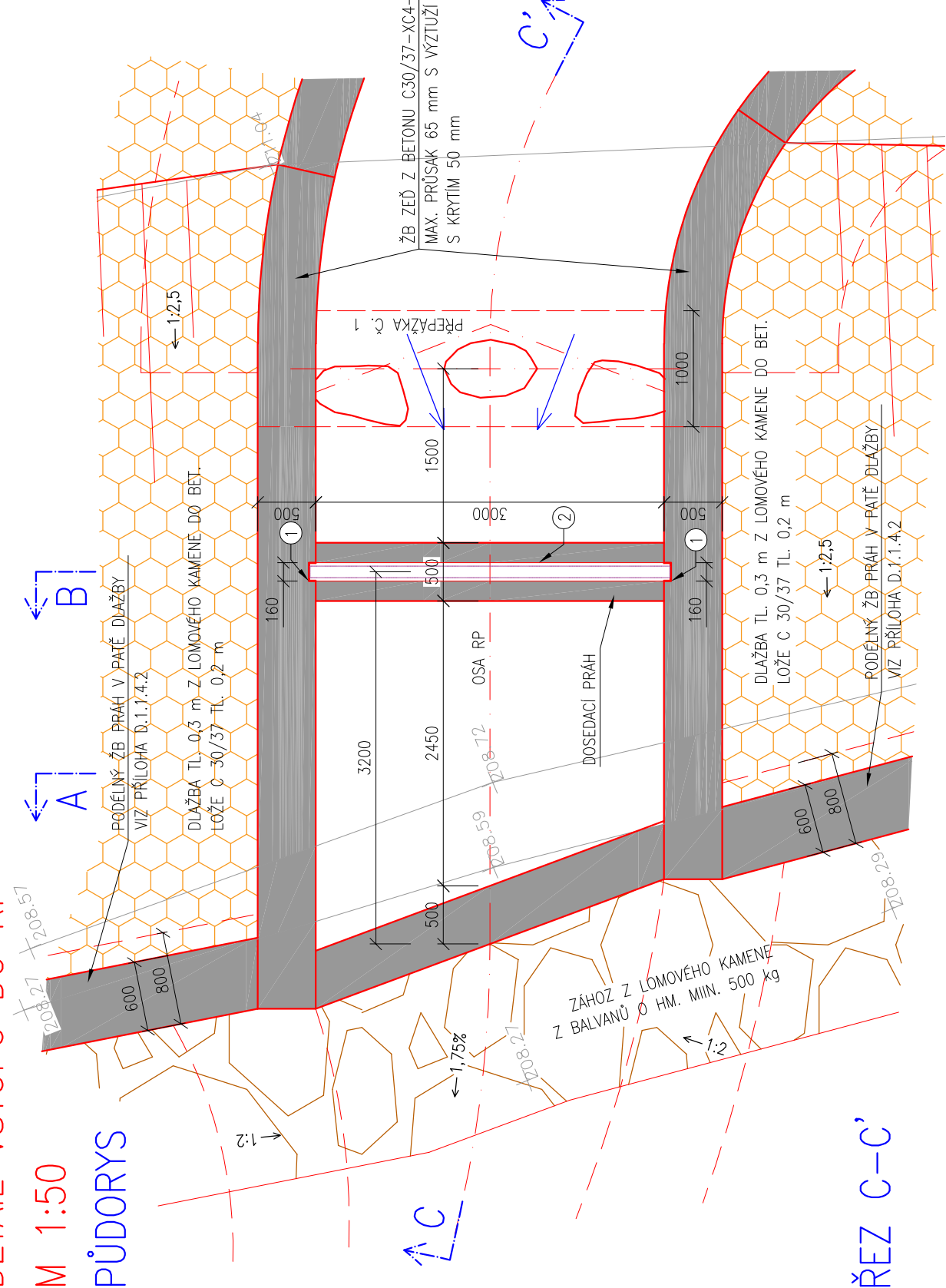


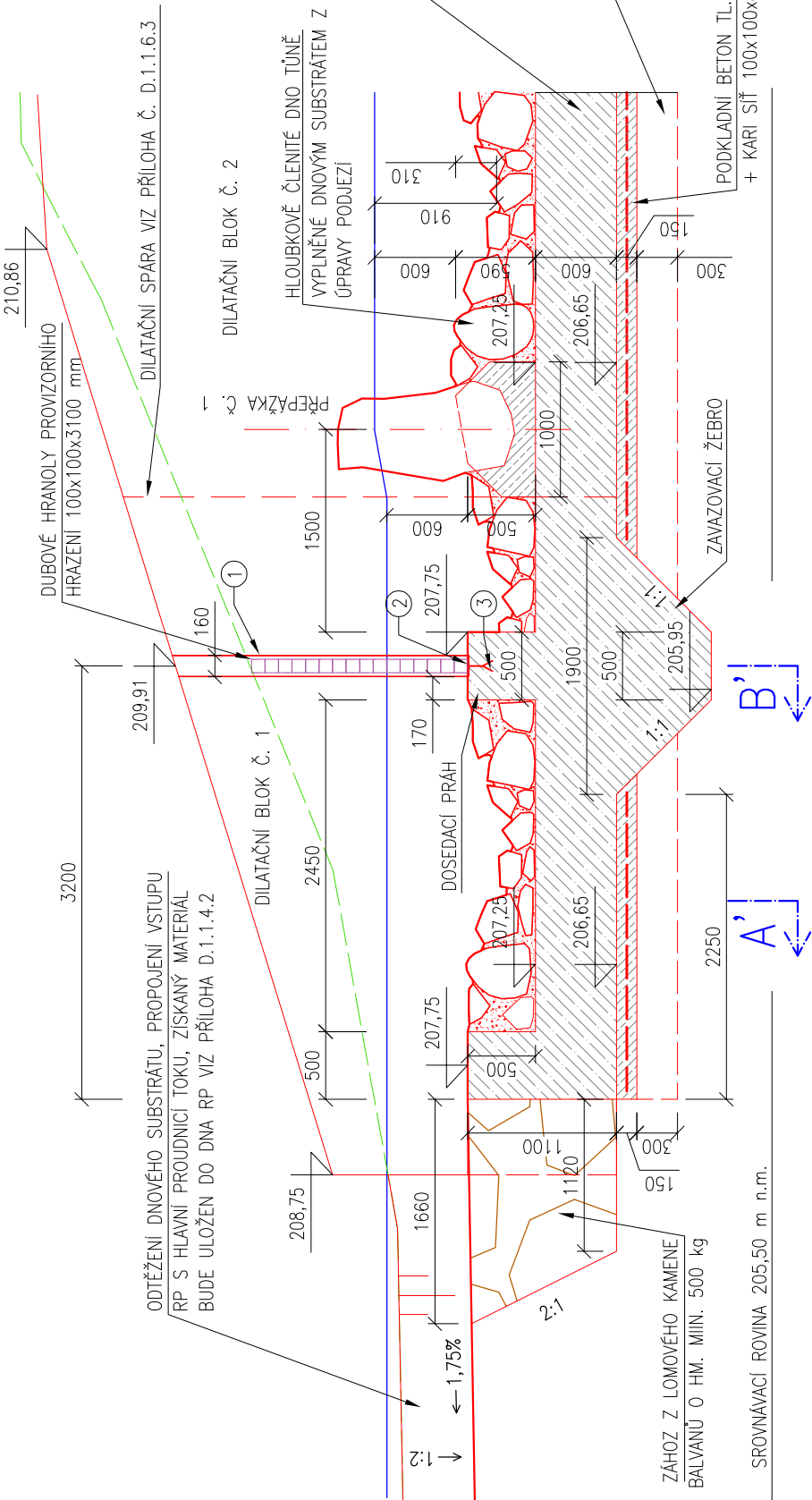
DETAIL VSTUPU DO RP

M 1:50

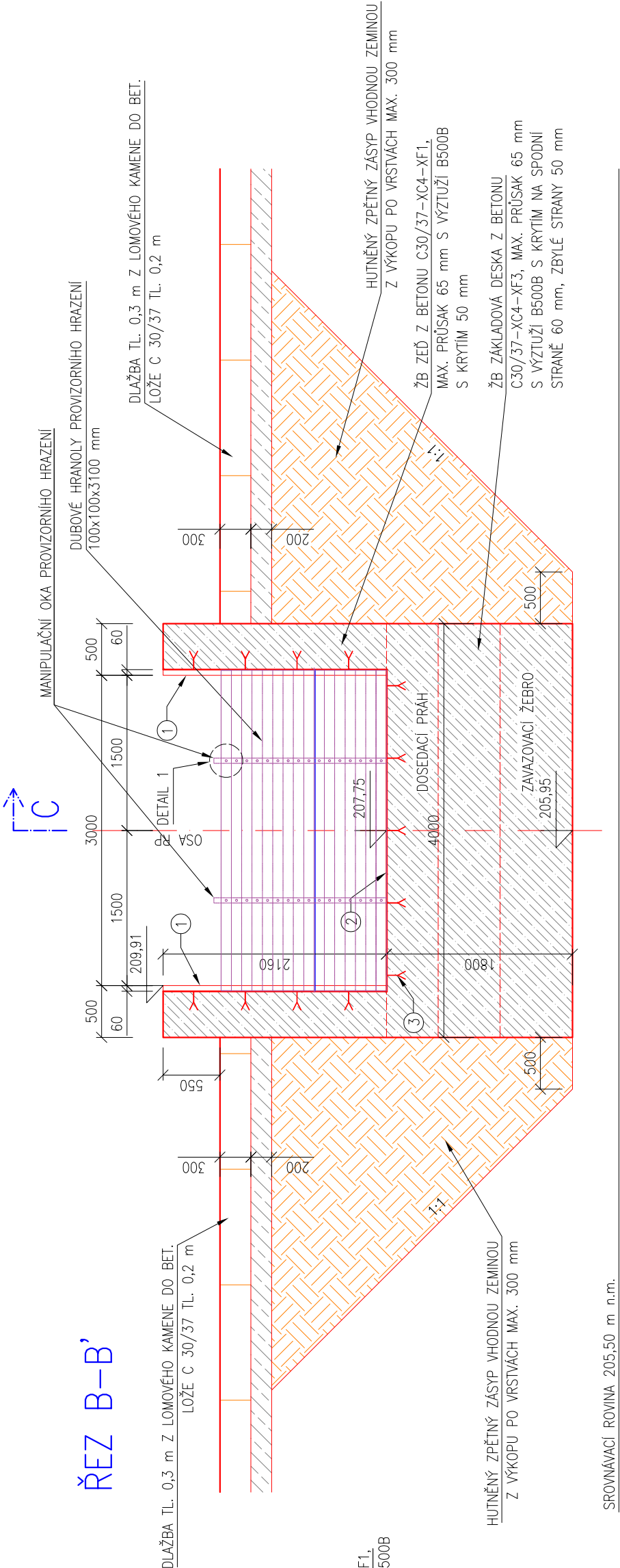
PŮDORYS



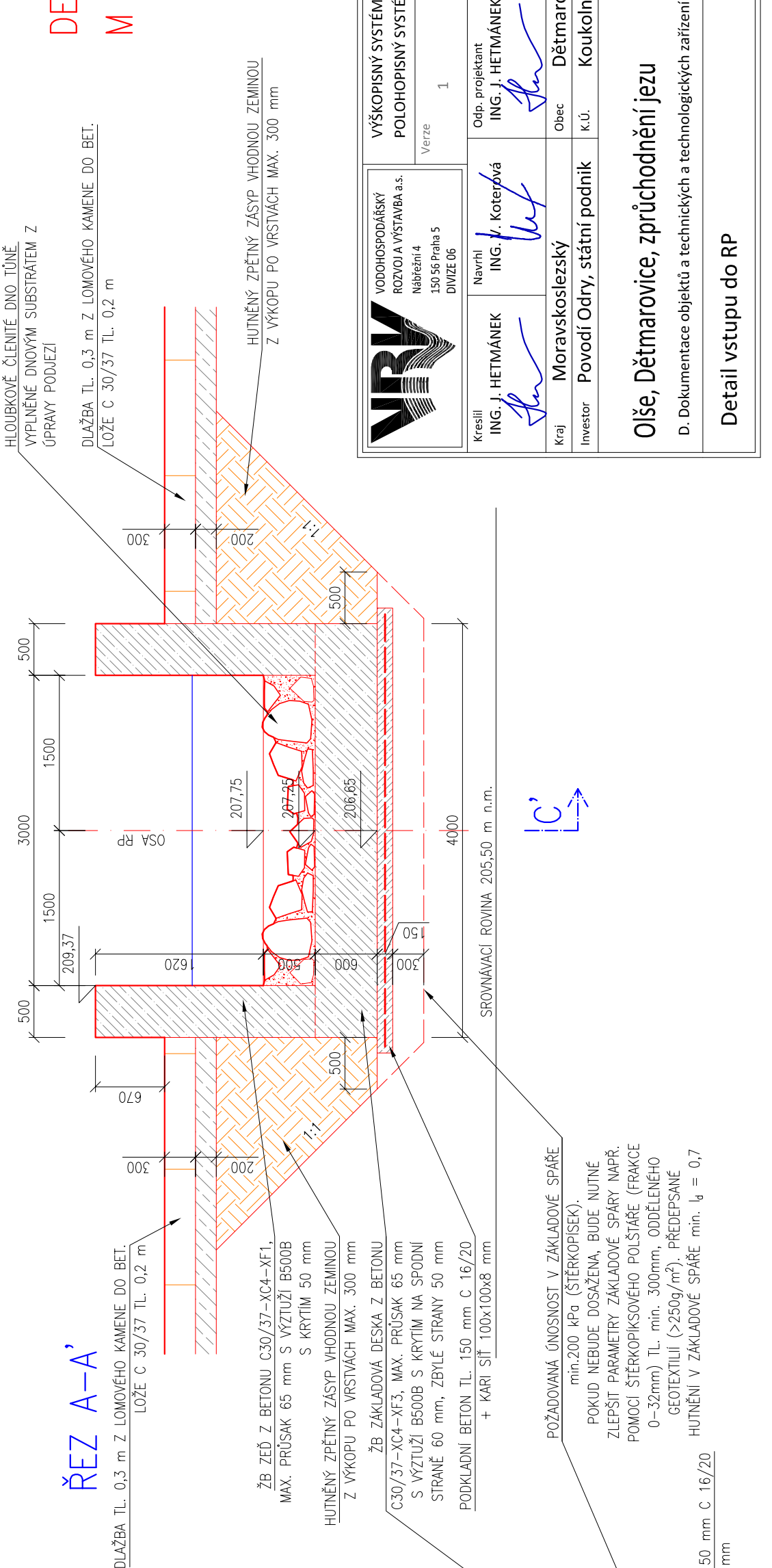
ŘEZ C-C'



ŘEZ B-B'

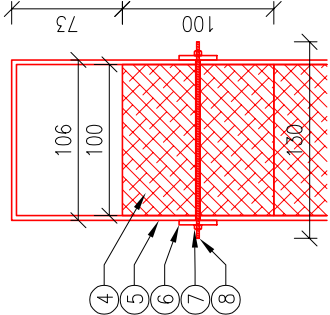


ŘEZ A-A'



DETAIL 1 – MANIPULAČNÍ OKO

M 1:5



LEGENDA:

- NEREZOVÝ U PROFIL 160x60x5 mm, DL. 2,16 m, HM. 10,32 kg/m
- NEREZOVÁ PÁSOVINA 160x10 mm, DL. 3,11 m, HM. 12,80 kg/m
- OCELOVÁ PÁSOVINA 50x5 mm, DL. 0,2 m, HM. 1,99 kg/m
- HRANOL SM 100x100 mm
- OCELOVÁ PÁSOVINA 50x3 mm, DL. 1,67 m, HM. 1,2 kg/m
- OCELOVÁ PODLOŽKA
- MATICE ŠESTIHRANNÁ 16 mm
- ZÁVITOVÁ TYČ Ø 10 mm

TABULKA OCELOVÝCH PRVKŮ

POL.	DĚLKA [m]	POČET [ks]	CELK. DĚLKA [m]	HMOTNOST [kg/m]	CELK. HMOTNOST [kg]
1	2,16	2	4,32	10,32	44,58
2	3,11	1	3,11	12,80	39,81
3	0,20	13	2,60	1,99	5,17
5	1,67	4	6,68	1,20	8,02
SUMA					97,58

POZNÁMKA:

- VŠECHNY BETONOVÉ PLOCHY NA STYKU SE ZEMINOU BUDOU OŠETŘENY PENETRAČNÍM ASFALTOVÝM NÁTĚREM V MNOŽSTVÍ 0,5 kg/m<sup>2</sup>

<b>VÝKOPISNÝ SYSTÉM: BpV</b> <b>POLOHOPISNÝ SYSTÉM: S-JTSK</b>		Verze 1	
<b>VODOHOSPODÁŘSKÝ ROZVOJ A VÝSTAVBA a.s.</b> Nádražní 4 150 56 Praha 5 DIVIZE 06	<b>Navrhl</b> ING. J. KOTEROVÁ	<b>Odp. projektant</b> ING. J. HETMÁNEK	<b>Tech. kontrola</b> Ing. Pavel Menhard
<b>Kreslil</b> ING. J. HETMÁNEK	<b>Investor</b> Moravskoslezský Povodí Odry, státní podnik	<b>Obec</b> Dětmarovice	<b>Paré</b>
<b>Kraj</b> Moravskoslezský		<b>k.ú.</b> Koukolná	<b>Soubor</b> D.1.1.6.2 Detail vstupu do RP.dwg
<b>Formát</b> 3A4		<b>Datum</b> 5/2023	<b>Stupeň</b> DPS
<b>Zakázka</b> 5266/006		<b>Měřítko</b> 1:50, 1:5	<b>Č. výkresu</b> D.1.1.6.2

Oře, Dětmarovice, zprůchodnění jezu

D. Dokumentace objektů a technických a technologických zařízení

Detail vstupu do RP